

Garmin.com

È stato effettuato l'accesso come paolop64 | Impostazioni | Aiuto | Disconnetti

Carica

Bacheca Analisi Pianificazioni Esplora

Attività Rapporti Salute

ARGENTIA DOLOMITI us. 01 15 06 2012

Precedente Successivo

ven, 15 giu 2012 2:46 PM Ora Europa centrale da paolop64

Tipo di attività: **Ciclismo** | Tipo di evento: **Evento speciale** | Percorso: --

Mi piace

Di' che ti piace prima di tutti i tuoi amici.

Condividi Esporta Confronta Invia al dispositivo Salva come percorso Stampa

Dettagli Tempi intermedi Riprodotto

Riepilogo

Distanza: 58.80 km
 Ora: 2:30:57
 Velocità media: 23.4 km/h
 Aumento di quota: 881 m
 Calorie: 966 C
 Temperatura med: 28.1 °C

Dettagli

Tempo	Passo	Velocità
Ora:	2:30:57	
Tempo in movim.:	2:29:29	
Elapsed Time:	2:53:49	
Velocità media:	23.4 km/h	
Avg Moving Speed:	23.6 km/h	
Velocità max:	61.5 km/h	

Quota

Aumento di quota: 881 m
 Perdita di quota: 861 m
 Quota min: 909 m
 Quota max: 1,702 m

Freq. card.

Freq. card.	bpm	% massima	Zone
FC Media:	126 bpm		
FC max:	162 bpm		

Temperatura

Temperatura med: 28.1 °C
 Temperatura min: 22.0 °C
 Temperatura max: 33.0 °C

Giri 1

Visualizza tempi intermedi

Tempo intermedio	Ora	Distanza	Velocità media
1	2:30:57.0	58.80	23.4
Riepilogo	2:30:57.0	58.80	23.4

Ulteriori informazioni



Dispositivo:
Garmin Edge 500, 2.50.0.0

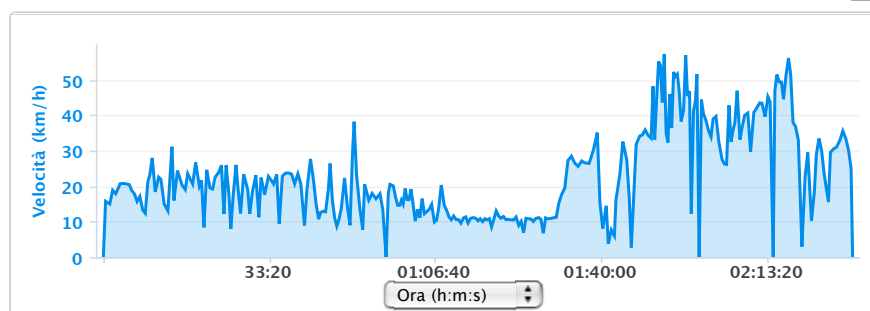
Mappa



Mappe

Medio

Tempo



Quota





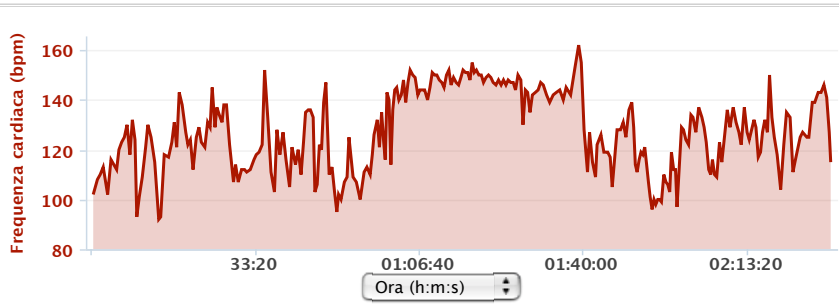
Correzioni di quota

Attivato Disattivato

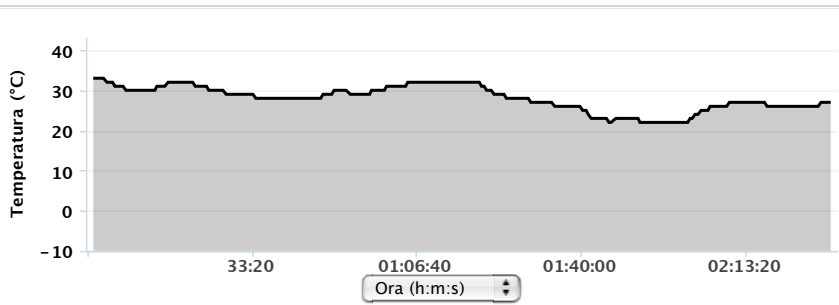
Dati di riepilogo:

Originale

Freq. card.



Temperatura



- [Aiuto](#)
- [Operazioni preliminari](#)
- [Novità](#)

- [Garmin Connect](#)
- [Blog](#)
- [Sviluppatori](#)

- [Garmin](#)
- [Prodotti per fitness](#)
- [Assistenza](#)
- Offerto da: [olaxpw-connect05.garmin.com](#)

Modifica lingua in [Preferenze di visualizzazione](#): italiano
[Informativa sulla privacy](#) | [Termini di utilizzo](#)
 Copyright © 1996-2011 Garmin Ltd. o società affiliate

